

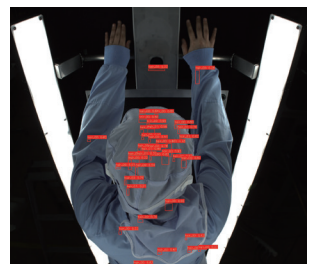
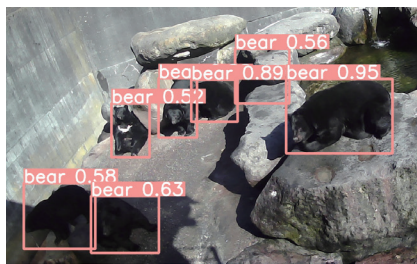
販売代理店募集中

問題[。]を解決する。[。]
AI^アの力^イで、

AI^{アイノメ}NO^メME

物体検知・セグメンテーション・分割推論・高速化などの
様々な手法を用いて課題を解決させます。

- 従来の目視検査、パターンマッチングによる外観検査では不可能だった課題も最新のAI技術を駆使して解決させます。
- 高解像度の画像を分割してそれぞれ推論する技術を応用して、他にはない精度と技術を提供します。
- AIモデルの作成は、直感的なインターフェースにてクライアント様自身で作成することも可能です。
- 従来属人的であった外観検査を、AIの画像処理技術を駆使し、省人化、効率化を実現させます。
- 他社でチャレンジして、上手くいかなかったようなケースでも挑戦し結果に導きます、まずはご相談ください。



ハードウェア・基板・照明製造・筐体開発

株式会社ウイルダイフレックス

〒386-0501 長野県上田市武石鳥屋 73-41
TEL.0268-85-0877 FAX.0268-85-0808
<https://www.willdaiflex.com>



ソフトウェア・AIアルゴリズム開発・デザイン

有限会社竹入自動車 ICT事業部

〒399-0427 長野県上伊那郡辰野町中央 226-1
TEL.0266-41-1044 FAX.0266-41-4444
Email : nozawa@takeirijidouasya.com
URL : <http://takeirijidouasya.com>



セールスポイント

- 高い技術力（従来不可能と言われていた人間を対象とした黒髪、白髪の毛髪検知システムの対応実績あり）
- 小さな対象に対しても高解像度カメラなどを組み合わせて対応可能です。
- 対象ワークと求める検出精度、検出速度に合わせて最適なシステム構成を提案します。
- 少数精鋭集団となりますので、小回りの効いたスピード感のある対応を行います。
- ソフトウェアだけでなく、対象に合わせた最適なカメラ、照明、レンズ、ハードウェア、そして運用フローまで含めてトータルでサポートします。
- より良い検出精度が得られるアプローチが可能です。
- 高速な処理チューニングが可能です。

導入までの流れ



まずはどのような検査を行いたいのか、概要をお聞かせください。良品、不良品の画像などを用意いただけると助かります。検査場所、検査精度、検査スピード、検査結果の表示、データの加工方法などをヒアリングさせていただきます。

細かくヒアリングさせていただいた内容を元に、お見積りを提案させていただきます。

第一フェーズ、試験導入（PoC）
問題なければそのまま納品

第二フェーズ、実機開発、導入

料金体系

- 基本的に、要件に合わせてお見積り提出の流れ
- ソフトウェア及びクラウドソフトのパッケージとなるので、コンピュータ、照明、カメラなどは別で用意となります。
- 全てをパッケージとしたアイノメオールインワンパッケージも用意しております（別途見積）。

初期費用

+

サブスクリプションサービス

もしくは

初期費用のみの買い切りサービス（オーダーメイド開発）

それぞれの組み合わせも可能です。

Q&A | よくある質問

▶AIの専門知識がなくても利用できますか？

AIの知識は必要ありません。アイノメは、検出精度が優れているのはもちろん、誰でも簡単にAI外観検査が行えるよう、UI/UXにこだわりをもって開発しています。サポートも充実しており、安心してお使いいただける体制を構築しています。

▶アイノメは自社で開発しているのでしょうか？

はい、当社は優秀なエンジニアによる少数精鋭チームとなります。またハードウェア、照明、カメラ、レンズに関してもパートナー企業様と連携をとっておりますので柔軟に対応可能です。

▶学習枚数はどれくらい必要でしょうか？

数十枚程度の学習から画像上の異常を検出することが可能になります。対象物にもよりますが、安定的に精度を出すためにはおよそ100枚から1000枚程度が目安となります。さらに複雑な形状や、特殊な検出対象の場合は、1万枚程度必要になる場合もあります。

▶アイノメの精度はどれくらいでしょうか？

AIが行うことに、100%ということはありませんが、製品や検出対象の不良、撮像方式などによって検出精度は異なります。お客様の製品の場合のお見積りをいたしますので、お問い合わせよりご相談ください。

▶カメラの解像度はどれくらい必要でしょうか？

これは検出対象との距離や検出対象物の大きさなどにより大きく異なります。基本的には人が見て判断できるようなレベルの画像になることが重要です。

▶PCの要求スペックを教えてください。

スペックについても要求されるAIの精度、スピード等に大きく依存します。弊社では基本的にnVIDIA製品のJetsonというエッジデバイスを推奨しています。産業用にカスタマイズした筐体をご提案させていただきます。

▶カメラや照明などのハードウェアは準備してくれますか？

ソフトウェアだけでなく、対象に合わせた最適なカメラ、照明、レンズ、ハードウェア、そして運用フローまで含めてトータルでサポートします。パートナー企業とチームとして対応します。

▶こういった形式で提供されるのでしょうか？

ソフトウェアとして納品することも可能ですし、ソフトウェアをインストールしたハードウェアとして納品することも可能です。

▶課金はどのようになっているのでしょうか？

初期費用+ライセンスでのサブスクリプションサービス（サポート付き）で行うか、オーダーメイド開発も承ります。弊社もまだサービスとして立ち上げたばかりですので、お客様の予算等に合わせて最適なものをご提案します。

▶自社の製品で不良が検出されるか試して欲しいのですが...

良品画像10枚程度、不良品画像1枚を検出イメージ作成を無料で行ってあります。お問い合わせよりお気軽にご相談ください。

▶外観検査以外のAI、もしくは他の開発は行っていないのですか？

生成AIやエッジデバイスのプログラミング、WEBシステムの開発など多岐に渡り対応可能です。まずはお気軽にご相談ください。

特設サイト：<http://ai.takeirijidouasya.com>

