

販売代理店募集中



保育園・住宅地・農地などの  
熊対策に

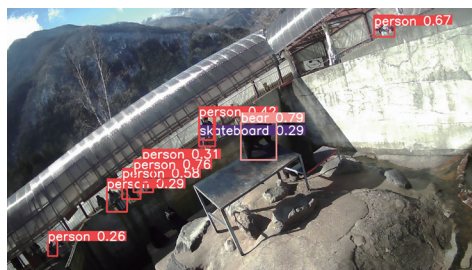
熊から生活を守る。  
AIの方で、

# AI MIHARU for Bear

アイ・ミハル

- ソーラー電源により半永久的に動作します (AC コンセントからの給電も可能)。
- 装置に搭載されたAIが撮影画像を解析し、熊を検出した場合のみ、警告音を発します。
- 装置の設定により、熊以外にも対象範囲を絞り込み、拡大させることが可能です。
- LTE接続により、リモートから設定確認、検出結果の確認が可能です。(オプション開発)

## AI MIHARU for Bear



現在  
実証実験中



特設サイト：<http://ai.takeirijidouya.com>

ハードウェア・基板・照明製造・筐体開発

ソフトウェア・AIアルゴリズム開発・デザイン

### 株式会社ウイルダイフレックス

### 有限会社竹入自動車 ICT事業部

〒386-0501 長野県上田市武石鳥屋 73-41  
TEL.0268-85-0877 FAX.0268-85-0808  
<https://www.willdaiflex.com>



〒399-0427 長野県上伊那郡辰野町中央 226-1  
TEL.0266-41-1044 FAX.0266-41-4444  
Email : [nozawa@takeirijidouya.com](mailto:nozawa@takeirijidouya.com)  
URL : <http://takeirijidouya.com>

